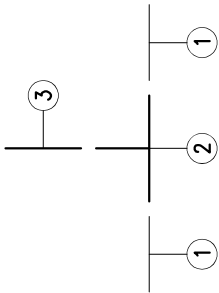
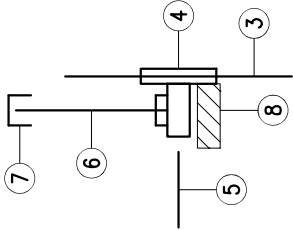


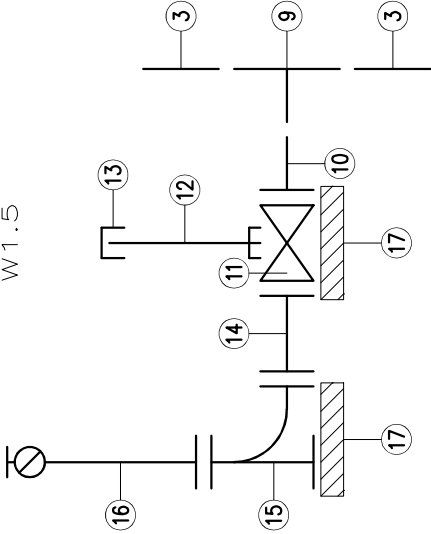
WEZEŁ WODOCIĄGOWY
W1



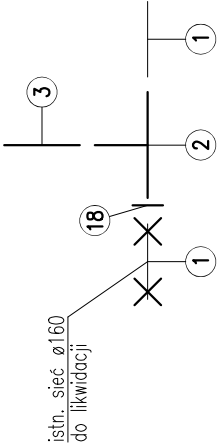
WEZEŁ WODOCIĄGOWY
W1.4, W1.6, W1.7



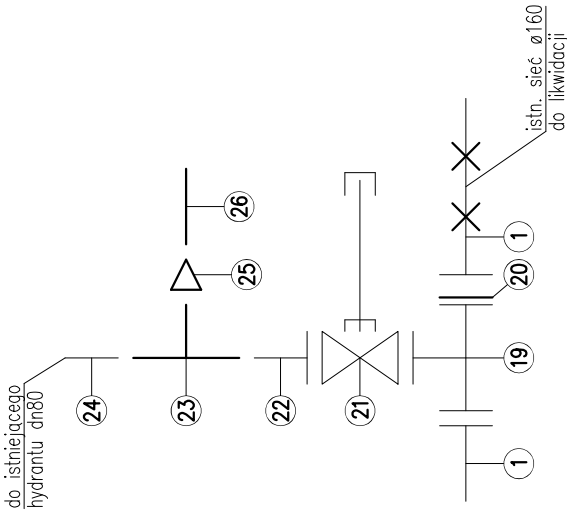
WEZEŁ WODOCIĄGOWY
W1.5



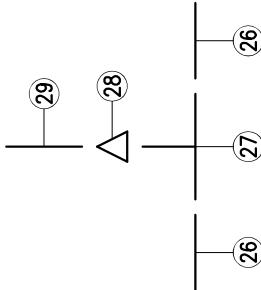
WEZEŁ WODOCIĄGOWY
W1.9



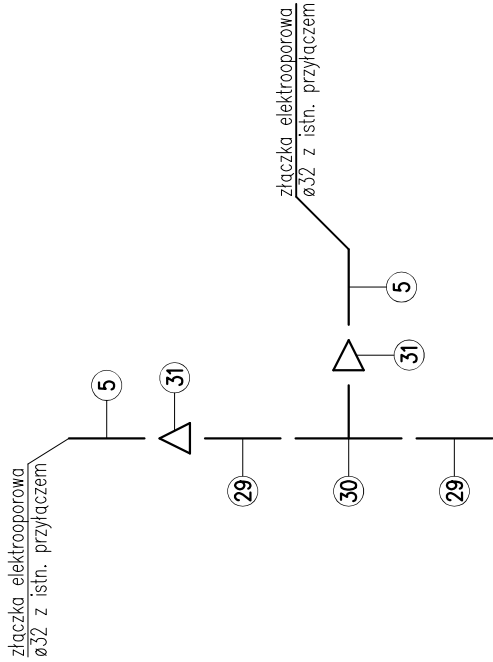
WEZEŁ WODOCIĄGOWY
W2



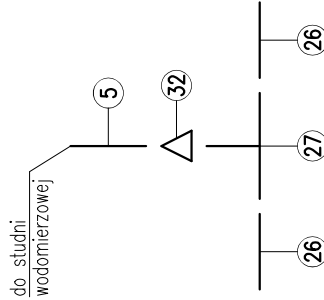
WEZEŁ WODOCIĄGOWY
W2.3



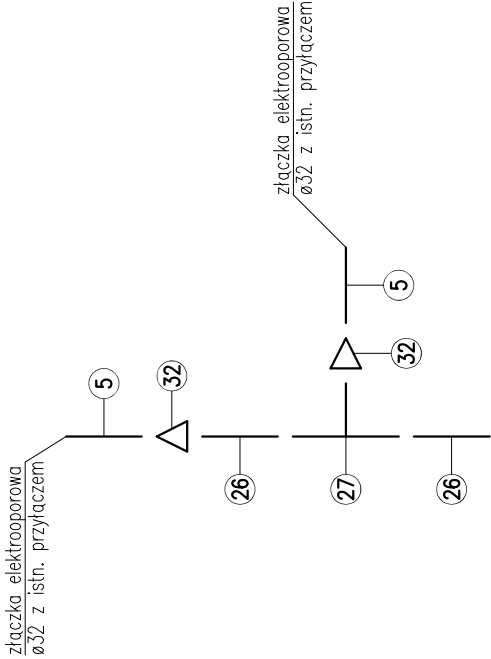
WEZEŁ WODOCIĄGOWY
W2.3.1



WEZEŁ WODOCIĄGOWY
W2.4



WEZEŁ WODOCIĄGOWY
W2.6




OBJAŚNIENIA:

- 1 istn. sieć wodociągowa PE ø160 mm
2 trójnik 90° PE100 PN16 ø160 mm
3 proj. sieć wodociągowa PE100 RC PN16 SDR11 ø160 mm
4 nawierka z zasuwą i obejną ø160/ø32 mm PN16 do rur PE
5 proj. rura ciśnieniowa PE100 PN16 SDR11 ø32 mm
6 obudowa teleskopowa do zasuw
7 skrzynka uliczna żeliwna do zasuw
8 podkład z chudego betonu
9 trójnik redukcyjny 90° PE100 PN16 ø160/ø90 mm
10 połączenie kornierowe do rur PE ø90 mm
11 zasuwka kornierowa z żeliwa sferoidalnego Dn80 mm
12 obudowa teleskopowa do zasuw
13 skrzynka uliczna żeliwna do zasuw
14 prostka kornierowa Dn80 mm
15 kolano 90° dwukornierowe z żeliwa sferoidalnego Dn80 mm ze stopką
16 hydrant nadziemny Dn80 mm

- 17 podstawa betonowa (beton C25/30) o wymiarach 30x30x70cm (szer./wys./dt.); na podkładzie z chudego betonu grubości 10 cm
18 zasłlepka PE100 PN16 ø160 mm
19 istn. trójnik żeliwny 90° dn150/dn80 mm
20 proj. zasłlepka kornierowa dn150 mm
21 istn. zasuwka dn100 mm
22 istn. połączenie kornierowe do rur PE ø110 mm
23 proj. trójnik 90° PE100 PN16 ø110 mm
24 istn. rura PE ø110 mm
25 zwęzka redukcyjna PE100 PN16 ø110/ø63 mm
26 proj. sieć wodociągowa PE ø63 mm
27 trójnik 90° PE100 PN16 ø63 mm
28 zwęzka redukcyjna PE100 PN16 ø63/ø40 mm
29 proj. rura ciśnieniowa PE100 PN16 SDR11 ø40 mm
30 trójnik 90° PE100 PN16 ø40 mm
31 zwęzka redukcyjna PE100 PN16 ø40/ø32 mm
32 zwęzka redukcyjna PE100 PN16 ø63/ø32 mm

- UWAGI:
1) Szczegóły należy rozpatrywać łącznie z pozostałymi rysunkami oraz opisem technicznym.
2) Wszelkie zmiany i niejasności, w trakcie realizacji należy konsultować z projektantem.

				PROJEKT		47-400 Racibórz, ul. Stalowa 4 tel.: 32 724 26 65 e-mail: b.wraniak@op.pl	
Beata Wraniak							
NAZWA PROJEKTU		Budowa sieci wodociągowej i kanalizacji sanitarnej w Jankowicach, w rejonie ulic Wiejskiej i Leśne Zacisze,					
LOKALIZACJA		Jankowice, ul. Wiejska, ul. Leśne Zacisze jedn. ewid.: 241105_5 Kuźnia Raciborska obręb: RUDA KOZIELSKA, dz. nr 234/2, 293, obręb: JANKOWICE, dz. nr 19, 23/26, 23/8, 23/7, 23/27, 23/17, 23/29, 23/13					
INWESTOR		Gminne Przedsiębiorstwo Wodociągów i Kanalizacji Sp. z o.o. 47-420 Kuźnia Raciborska, Klasztorna 45					
TYTUŁ RYSUNKU		SZCZEGÓŁY SIECI WODOCIĄGOWEJ		RYSUNEK NR 6			
PROJEKTANT		mgr inż. BEATA WRANIK upr. nr SLK/0596/PWOS/04					
PROJEKTANT SPRAWDZAJĄCY		mgr inż. ARKADIUSZ GUZDA upr. nr SLK/7502/PWBS/17					
OPRACOWAŁ		mgr inż. ZYGMUNT WRANIK					
STADIUM PB		BRANŻA SANITARNA		DATA 03.2022		SKALA ---	
						STRONA NR 26	